

# Skólaping í Setbergsskóla

- Skerpa á stefnu skólans, tryggja eignarhald allra.
- Staldrá við, skoða það sem reynst hefur vel í skólastarfinu og horfa fram á veginn.
- Fyrir hvað stöndum við og hvernig fylgjum við stefnu okkar eftir.
- Meiri virkni allra við að framfylgja stefnu skólans.
- Hvernig ætlum við að vinna saman – erum öll ábyrg fyrir framkvæmdinni.
- Allir í skólanum eru fyrirmyndir sem manneskjur.
- Vinna með leiðarljósin og hvernig þau endurspeglast í skólastarfinu.



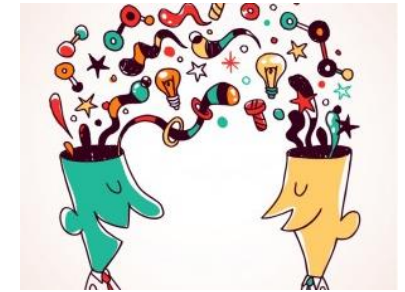
# Hlutverk og framtíðarsýn



*Setbergsskóli starfar eftir lögum um grunnskóla nr. 91/2008. Í aðalnámskrá grunnskóla er lögð áhersla á aukið sjálfstæði skóla, meiri sveigjanleika í skipulagi náms og kennslu, áhersla lögð á einstaklingsmiðaða kennslu og samfelli í námi á milli skólastiga. Þessar breytingar taka mið af þróun á skólastarfi á undanförunum árum eins og grunnskólalög og aðalnámskrá bera með sér. Einnig tekur allt skólastarfið og stefnumótun mið af skólastefnu Hafnarfjarðar sem samþykkt var í bæjarráði árið 2009.*

*Skólasamfélag sem eflir skapandi og sjálfstæða hugsun, fjölbreytt læsi og hæfni til samskipta í breytilegum og fjölbreyttum heimi þar sem hver og einn fær tækifæri til að þroskast og dafna.*

# Skapandi skóli



## ***Fjölbreyttar námsaðferðir***

- Skapandi og gagnrýnin hugsun og aðferðir
- Fjölbreyttar námsaðferðir, viðfangsefni, námshópar og námsgögn
- Markviss notkun tækni
- Lotur
- Öflugt list- og verkgreinanám
- Aukin útikennsla og umhverfisnám
- Vendikennsla
- Einstaklingsmiðað nám
- Samvinnunám
- Leiðsagnarnám
- Skilvirkar greiningar og fjölbreytt ráðgjöf sérfræðinga fyrir nemendur, foreldra og starfsfólk
- Námsver

## ***Hæft starfsfólk og markvis starfsþróun og rýni***

- Laða að og halda í hæft og áhugasamt starfsfólk
- Símenntunar/starfsþróunarstefna og áætlanir
- Starfendarannsóknir
- Hvað er góð kennsla?
- Námsleyfi
- Námsferðir
- Samstarf við menntastofnanir
- Hvetjandi og styðjandi stjórnun

## ***Öflug þátttaka nærsamfélags***

- Þátttaka foreldra (foreldrafélag og skólaráð)
- Kynningar og fundir
- Fræðsla og hvatning til foreldra
- Samstarf við íþróttafélög, tómstundafélög og listaskóla í Hafnarfirði

# Jákvæð samskipti og vellíðan



## *Margskonar samskiptaleiðir*

- Mentor – meiri áhersla á jákvæðar skráningar
- SMT skólafærni – sérhæft teymi
- Samtöl – rýni
- Lausnamiðuð vinnubrögð
- Upplýsingamiðlun, fræðsla og stuðningur

## *Andleg, félagsleg og líkamleg vellíðan*

- Námsráðgjöf
- Heilsugæsla – hjúkrunarfræðingur
- Olweusarverkefnið
- Samskiptaþjálfun – lífsleikni
- Vinabekkir
- Hrós
- Heilsueflandi grunnskóli
- Íþróttir
- Betri skólalóð – jákvæðari frímínútur
- Samskipti starfsfólks og nemenda einkennist af virðingu

## *Gott samstarf við nærsamfélag*

- Gagnkvæm upplýsingamiðlun heimilis og skóla
- Öflugt foreldrafélag
- Bekkjarkvöld
- Foreldrarölt
- Samstarf við nærsamfélag: Heilsugæsla, forvarnir
- Félagsþjónusta
- Íþróttafélög

# Læsi í víðum skilningi



## ***Fjölbreytt læsi***

- Félagslæsi, fjármálalæsi, umhverfislæsi, upplýsingalæsi, tilfinningalæsi, tæknilæsi, sjálflæsi
- Lestrartækni, lesskilningur, leshraði
- Lestraráttak
- Læsi drengja
- Samstarf við menntastofnanir
- Fjölbreyttar aðferðir lestraraðferðir: DI, PALS, gagnvirkur lestur, Orð af orði, fimipjálfun

## ***Öflugt bókasafn***

- Menningarmiðstöð
- Upplýsingamiðstöð
- Lestrarkveikja
- Markviss innkaup
- Samráð við starfsfólk og nemendur

## ***Markviss stuðningur, fræðsla og hvatning***

- Fræðsla og hvatning til starfsfólks og foreldra
- Fundir með foreldrum

# Ábyrgð og virkt lýðræði



## ***Virk þátttaka nemenda, starfsfólks og foreldra í ákvörðunum***

- Frumkvæði og sjálfstæði nemenda í námi sínu og starfsfólks í starfi sínu
- Skólaráð
- Nemendabing
- Starfsmannafundir
- Bekkjarfundir
- Rýnivinna með nemendum
- Foreldrafélag
- Nemendafélag

## ***Raunhæf markmið***

- Námsáætlanir nemenda og starfsfólks
- Leiðsögn kennara/starfsfólks
- Leiðsögn stjórnenda

## ***Sterk námsvitund, ástríða, ábyrgð, seigla***

- Stuðningur við nemendur til að finna sína leið og taka ábyrgð á eigin námi
- Nemendur endurskoða/rýna nám sitt svo þeir nái að beita því sem þeir læra
- Námsráðgjöf
- Rýni nemenda
- Umsjónarkennarar
- Fræðsla til kennara
- Fræðsla til nemenda
- Styðja við foreldra til ábyrgðar á menntun barna sinna

# Uppbyggjandi endurgjöf



## **Skýr viðmið um hæfni**

- Aðalnámskrá
- Skólanámskrá
- Bekkjarnámskrá
- Einstaklingsnámskrá

## **Fjölbreytt mat**

- Stöðumat
- Sjálfsmat
- Leiðsagnarmat
- Lokamat
- Kennaramat
- Starfsmannasamtöl
- Stjórnendammat
- Ytra mat

## **Endurgjöf allra hópa**

- Endurgjöf stjórnenda til starfsfólks
- Endurgjöf starfsfólks til stjórnenda
- Endurgjöf starfsfólks til nemenda
- Endurgjöf nemenda til starfsfólks
- Endurgjöf foreldra til starfsfólks
- Endurgjöf starfsfólks til foreldra